



## La gestione del patrimonio verde della Città di Treviglio (BG) mediante

**GINVE.cloud**

Piattaforma WebGIS per la gestione del verde pubblico



**QGIS**



 Studio Pandini srl



### Premesse incarico

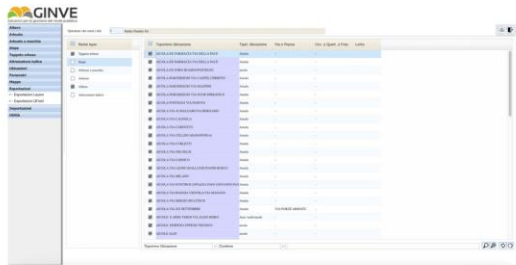
- **Migrazione** da **Ginve.shp** a **Ginve.cloud** vecchio censimento anno 2012 (4.000 alberi e 500.000mq tappeti erbosi)
- **Completamento** censimento arboreo 6.000 alberi mancanti
- **Cartellinatura** soggetti arborei
- **Monitoraggio e verifica stabilità arborea** (visiva e strumentale VTA)



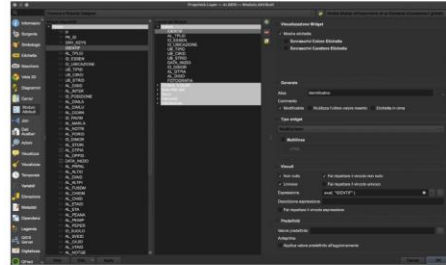
 Studio Pandini srl

## GINVE.cloud

Piattaforma WebGIS per la gestione del verde pubblico



## QGIS



## QFIELD



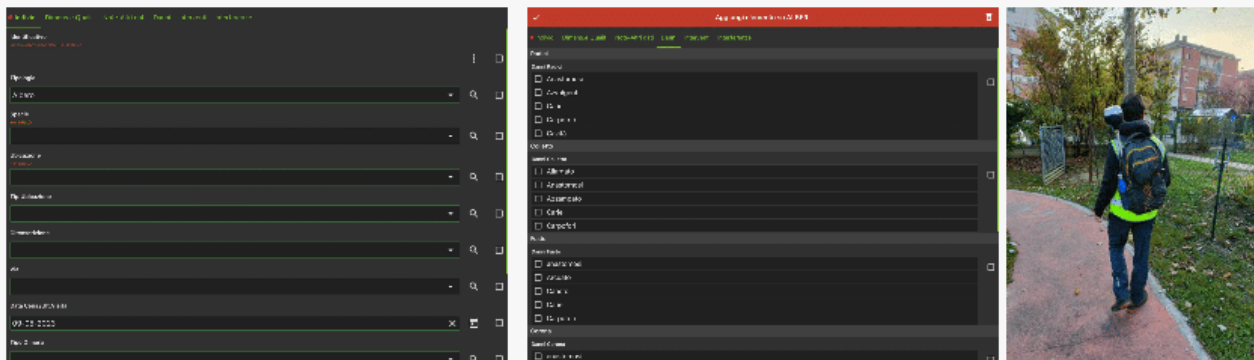
Studio Pandini srl 

Ogni singolo albero è stato:

- **etichettato** mediante apposite targhette metalliche serigrafate;
- posizionato **topograficamente** avvalendoci di apposita strumentazione GPS Emlid;
- censito **botanicamente** e **agronomicamente** utilizzando i parametri di Ginve.cloud ma in Qfield su cellulare, quali sommariamente sono:
  - tipologia (albero, fallanza, ceppaia)
  - specie botanica (es: tiglio, platano, acero, etc)
  - riprese fotografiche
  - dimensioni (classi di diametro fusto e di altezza)
  - stato vegetativo e giudizio biomeccanico
  - presenza di eventuali danni e difetti presenti al colletto, al fusto, alla corona e in chioma
  - prescrizione di cure colturali e/o indagini VTA visive e strumentali

Studio Pandini srl 

## Finestre QField

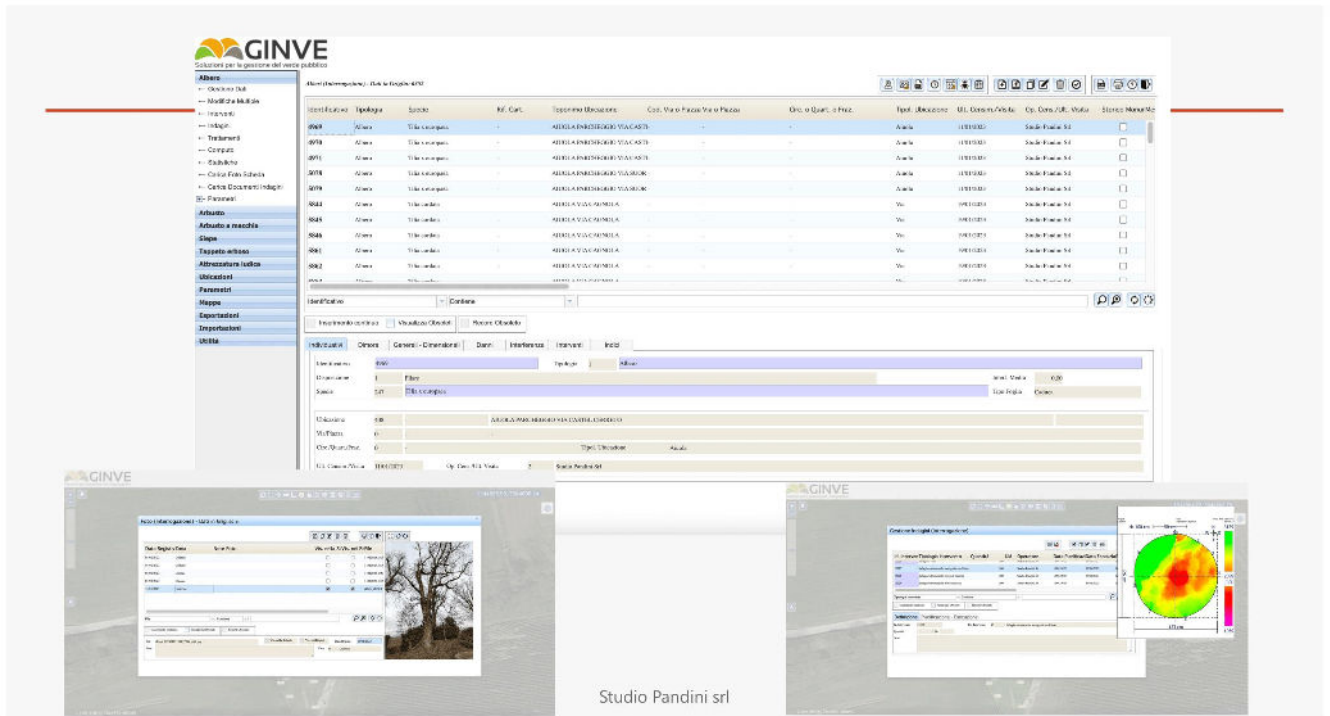


Studio Pandini srl

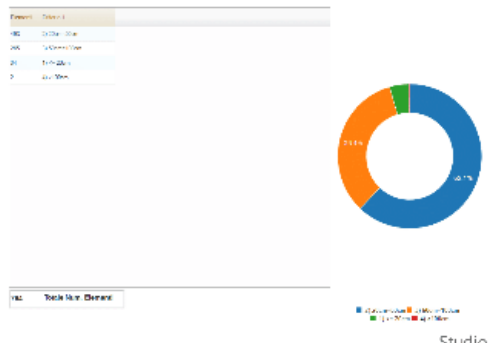
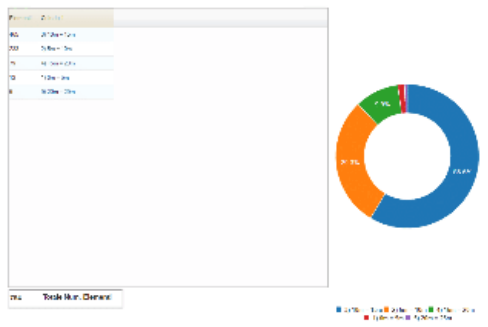
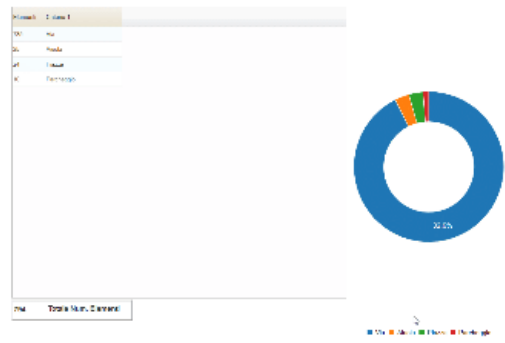
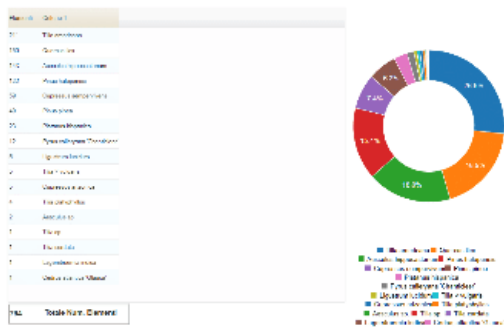
### Qual'è la finalità di tutta questa mole di dati?

Quella di avere una banca dati **sempre a portata di mano** e costantemente **aggiornata e aggiornabile** che permetta la programmazione di un **piano di gestione** razionale e funzionale finalizzato ad un **migliore standard** del patrimonio verde pubblico.....

così da non limitarsi alla **gestione del territorio** solo in termini di interventi urgenti e/o straordinari ma in chiave **organizzativa e propositiva**.



Studio Pandini srl



Studio Pandini srl

## Qualche confronto da dati ISTAT 2014

Il **verde urbano** rappresenta il **2,7%** del territorio dei capoluoghi di provincia e ammonta a **oltre 567 milioni di mq.**

Di cui il **25%** sono **verde storico (parchi/giardini di particolare bellezza)**

Ogni abitante dispone mediamente di **31 mq di verde urbano.**

Le città con i numeri più alti sono nel Nord Italia (**50 mq/abitante**)

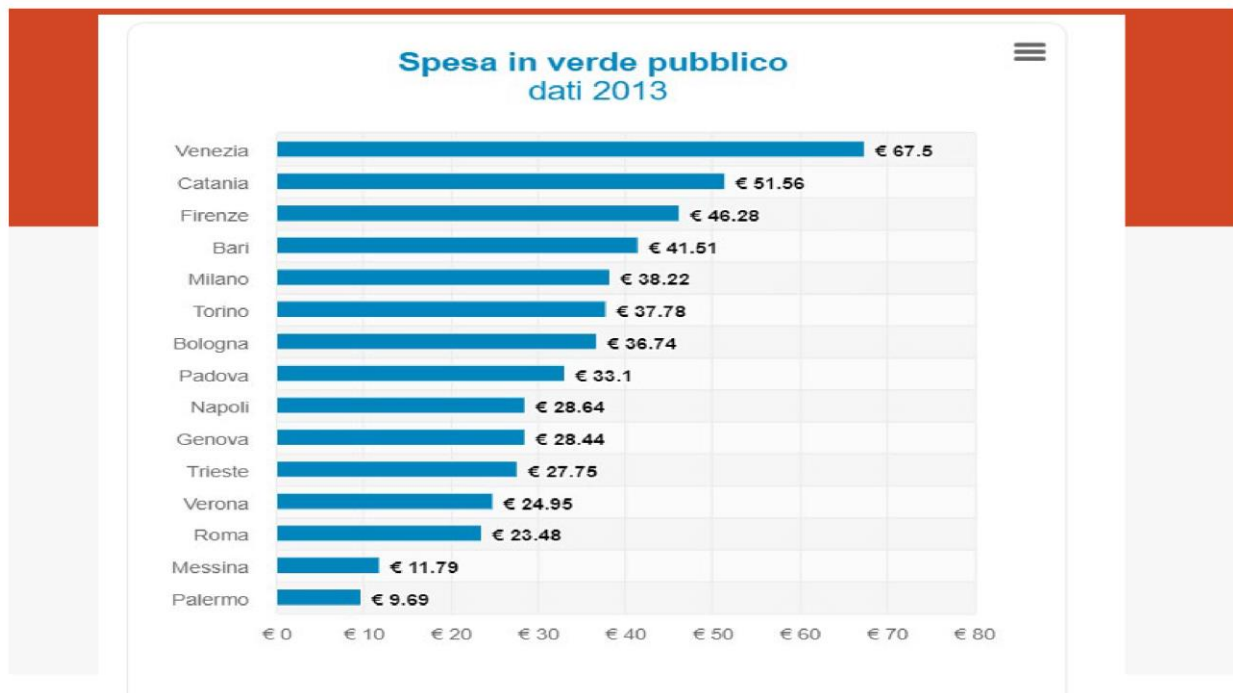
Nel Centro e nelle Isole i numeri si dimezzano (**25 mq/abitante**)

**67 città** hanno alberi **monumentali** (una delle componenti di tutela del Codice dei beni culturali).

Lo **strumento** di **gestione** del verde urbano più utilizzato dalle amministrazioni è il **censimento** del verde (circa 2 città su 5).

In **25 capoluoghi d'Italia** viene svolto un servizio di **monitoraggio** e **verifica** della **stabilità alberi.**

Studio Pandini srl



Concludo con una riflessione  
gli **alberi** sono comparsi sulla terra circa *360 milioni* di anni fa,  
gli **esseri umani**, circa *3 milioni di anni fa*.....

